

Spielgerät: / Art.-Nr.: Robinsontisch 14 2800

Stand: 30.09.2010

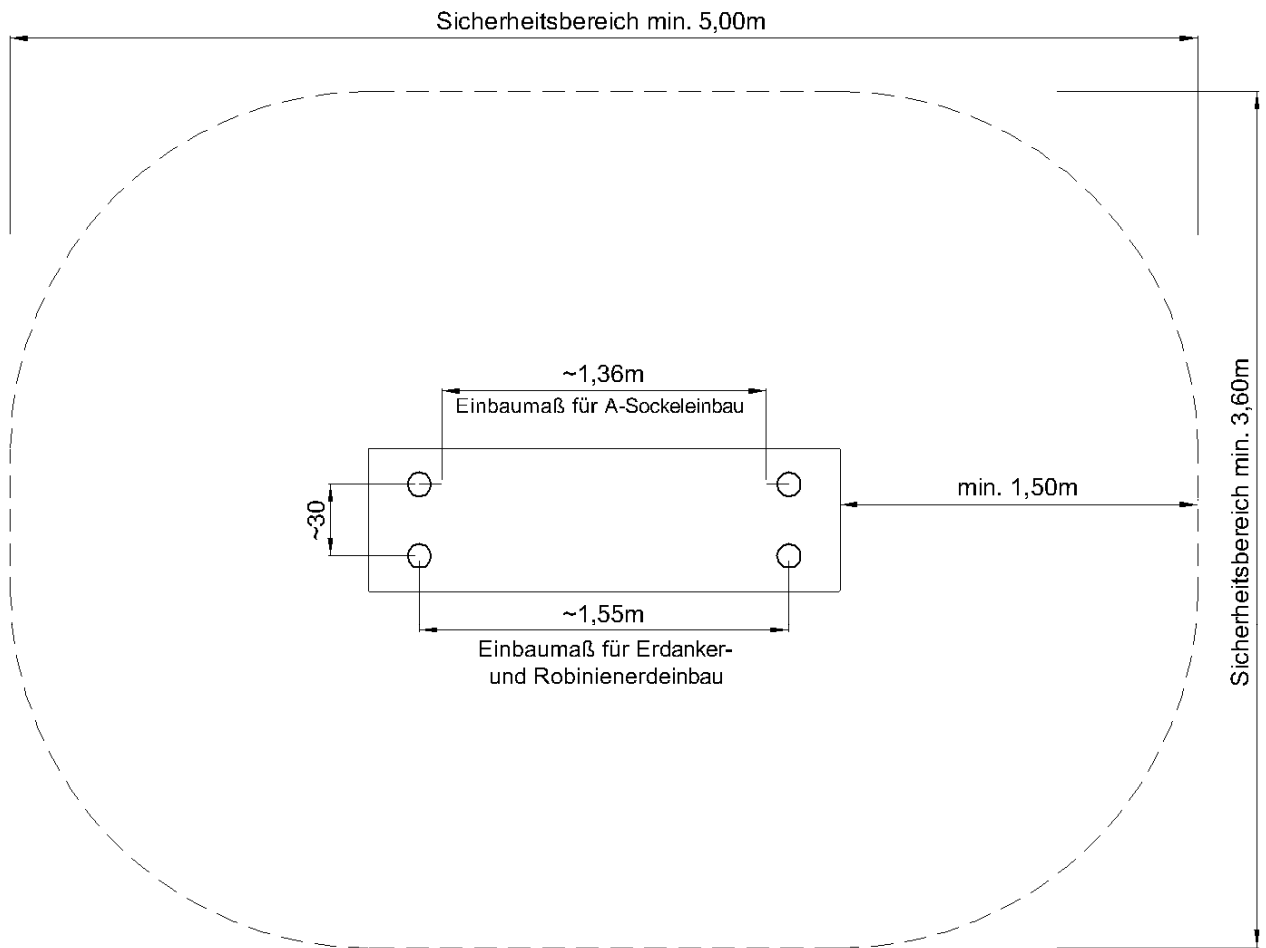
Bemerkungen:

Das Gerät wird in 1 Teil angeliefert (4x A-Sockel bei gesonderter Bestellung)

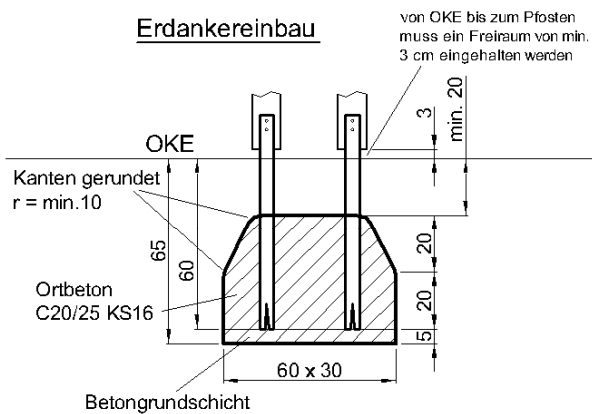
Montage:

- Löcher nach Fundamentplan anzeichnen und ausheben.
- Robinienerdeinbau:
 - Drainageschicht nach Plan einbringen.
 - Gerät aufstellen, Löcher mit Ortbeton C20/25 KS16 verfüllen und verdichten.
 - nach Abbinden des Betons, Löcher mit Boden verfüllen und anstampfen.
- Erdankereinbau:
 - Betongrundschrift einbringen.
 - nach Abbinden der Betongrundschrift, Gerät aufstellen.
 - Löcher mit Ortbeton C20/25 KS16 verfüllen und verdichten.
 - nach Abbinden des Betons, Köcher mit Boden verfüllen und anstampfen.
 - Achtung! Bei Pfostenschuheinbau muss von OKE bis zum Pfosten ein Freiraum von min. 3 cm eingehalten werden!
- A-Sockeleinbau
 - Fertigfundamente (A-Sockel) nach Plan einbringen und ausrichten.
 - Gerät mit Steinschrauben aufsetzen, ausrichten und abstützen.
 - Löcher mit Boden verfüllen und anstampfen.

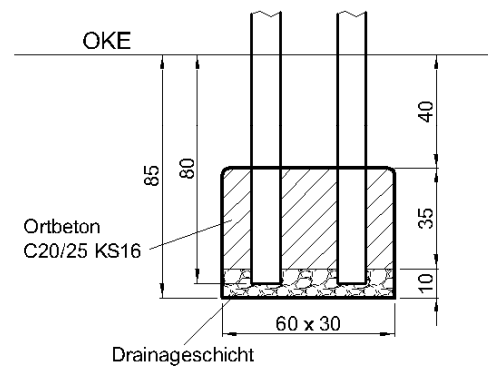
Beiblatt beachten!
Bis zur Markierung eingraben!



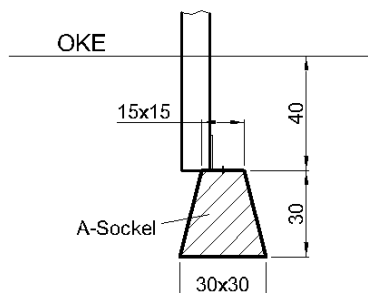
Erdankereinbau



Robinienerdeinbau



A-Sockeleinbau



Montageanleitung
Robinsontisch 14 2800