

**Spielgerät/ Art.-Nr.: Saugdruckpumpe 09 2935**

Stand: 24.02.2010

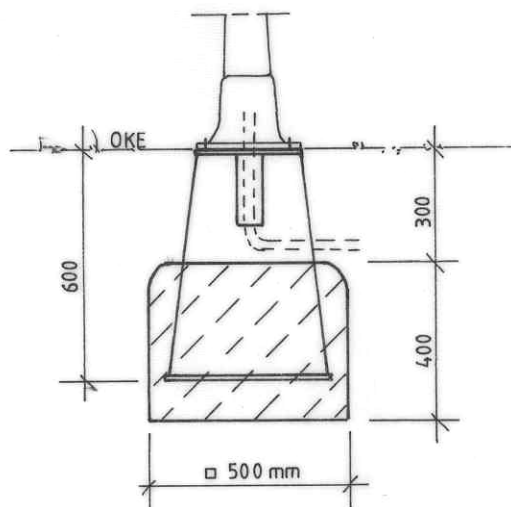
Bemerkungen: Rohrleitungen sind bauseits zu verlegen!

Das Gerät wird in einem Teil angeliefert. (Je nach Bestellung mit dazugehörigem Tiefenanker)

**Montage:**

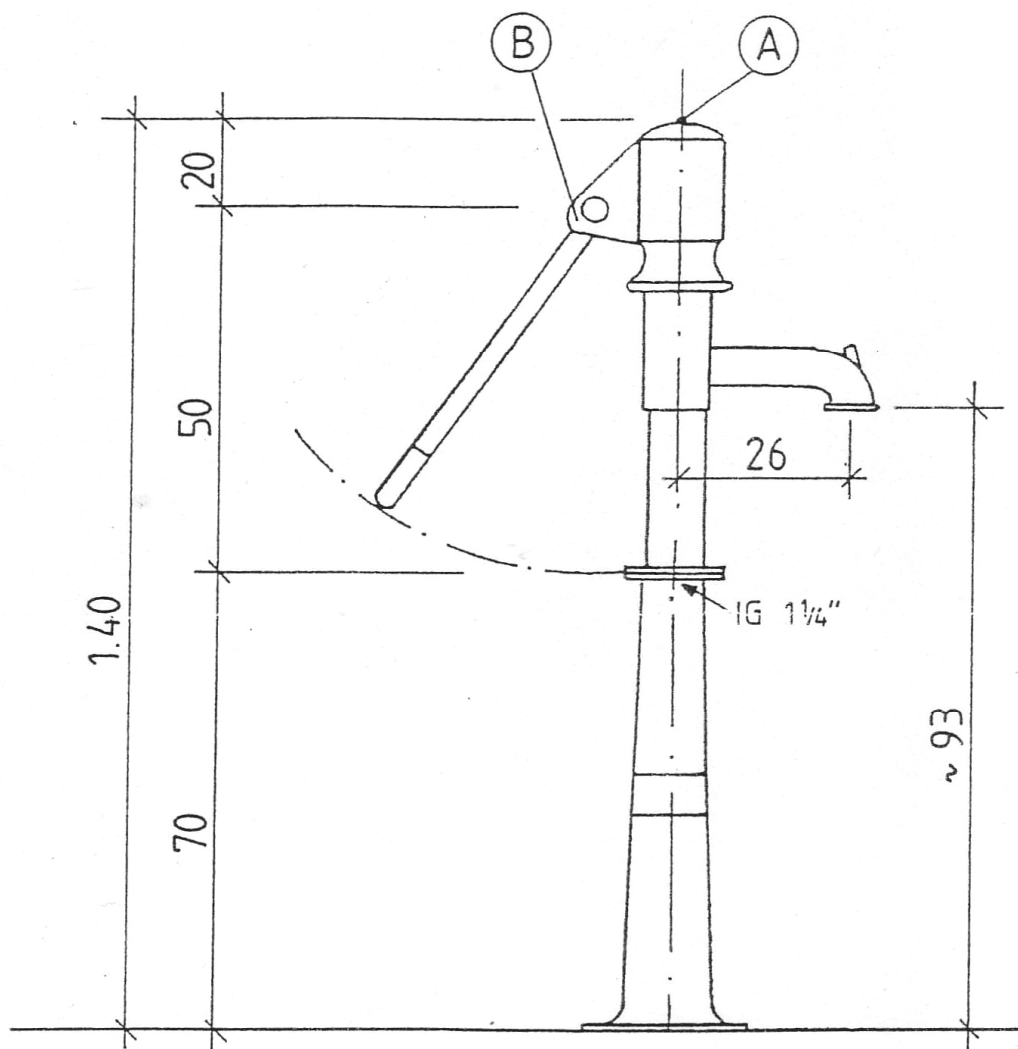
- Bei Ausführung mit Tiefenanker:
- Loch nach Fundamentangabe ausheben
- Betongrundsicht einbringen
- Tiefenanker einsetzen und Fundament mit Ortbeton C20/25 KS16 erstellen
- Nach Abbinden des Betons Zuleitungen montieren, Fundamentlöcher verfüllen und Boden lagenweise anstampfen.
- Die Zuleitungen sind vor Anschluss an die Pumpe durchzuspülen.
- Vor Inbetriebnahme ist die Pumpe ggf. mit Wasser zu füllen (Einfüllstutzen **A**).
- Bei längerem Stillstand ist die Pumpe ggf. neu mit Wasser zu füllen (Einfüllstutzen **A**).
- Saugseitige Rohre mind.  $\varnothing 1 \frac{1}{4}$  " wählen. Ggf. Rückschlagfußventil montieren, um Rückschlaggefahr des Pumpenschwengels zu vermeiden bzw. zu reduzieren.
- Zu der Pumpe gibt es eine Ersatzteilliste.

**Vor Frostperiode ist die Pumpe zu entwässern!**



Tiefenanker 09 2966  
Ortbeton C20/25 KS16

Beiblatt beachten!



Montageanleitung  
Saugdruckpumpe 09 2935